

Termostat HD-T01 do elektrycznych systemów grzewczych

Zdj.1

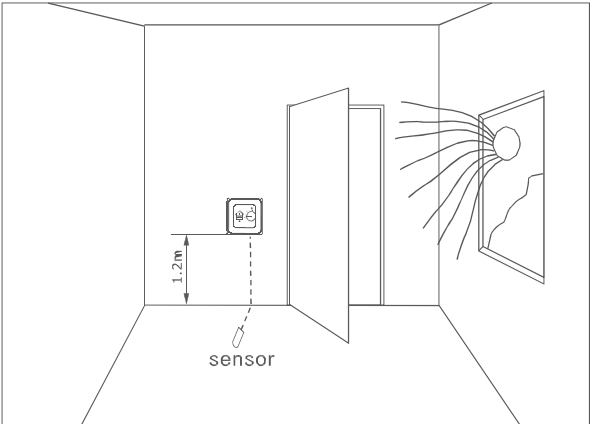
Termostat podtynkowy przystosowany jest do montażu podtynkowego w standardowej puszcze ściennej o średnicy  $\phi 60$ . Termostat posiada regulację tylko temperatury podłogi w zakresie  $+ 5 / + 40\text{ }^{\circ}\text{C}$ . Załączone ogrzewanie sygnalizowane jest diodą LED. Termostat jest przystosowany do sterowania elektrycznymi podłogowymi systemami grzewczymi.

Umieszczenie termostatu (zdj.1)

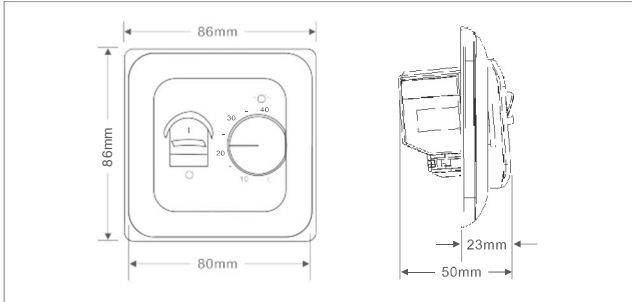
Termostat należy zamontować na ścianie, na której będzie swobodna cyrkulacja powietrza. Termostat musi być umieszczony w miejscu, w którym nie będzie narażony na wpływ innych źródeł ciepła np. stołca, przeciągi z drzwi lub okna lub temperaturę ściany zewnętrznej.

Technical data:

- Napięcie : AC230V
- Zużycie prądu : 5W
- Zakres temp. :  $5^{\circ}\text{C} \sim 40^{\circ}\text{C}$
- Histeresa :  $\pm 0.5\text{K}$
- Temp. otoczenia :  $-5^{\circ}\text{C} \sim 50^{\circ}\text{C}$
- Stopień ochrony : IP21
- Materiał obudowy : niepalne PC
- Czujnik podłogowy : czujnik NTC 10k $\Omega$ ,  
długość kabla wynosi 3m



Wymiary:



Instrukcja obsługi :

① Zasilanie:  
I - Wł.    O - Wyl.

② Ustawienia temp.  
 $5^{\circ}\text{C} \sim 40^{\circ}\text{C}$

③ Dioda :  
Gdy ogrzewanie jest  
włączone dioda świeci  
się na czerwono

Instalacja czujnika podłogowego:

Czujnik podłogowy powinien być umieszczony w osobnej rurce instalacyjnej peszlu który prowadzimy od termostatu do podłogi. Czujnik temperatury podłogi umieszczamy w głąb powierzchni ogrzewanej w odległości 50 cm. W razie konieczności Kabel czujnika można przedłużyć do 50 m. Przewód czujnika powinien być oddalony od innych przewodów napięciowych aby nie zakłócać prawidłowej pracy czujnika i termostatu.

Temperatura i wartość czujnika podłogi:

Temperatura ( $^{\circ}\text{C}$ )	Wartość ( $\Omega$ )
5	22070
10	17960
20	12091
30	8312
40	5827

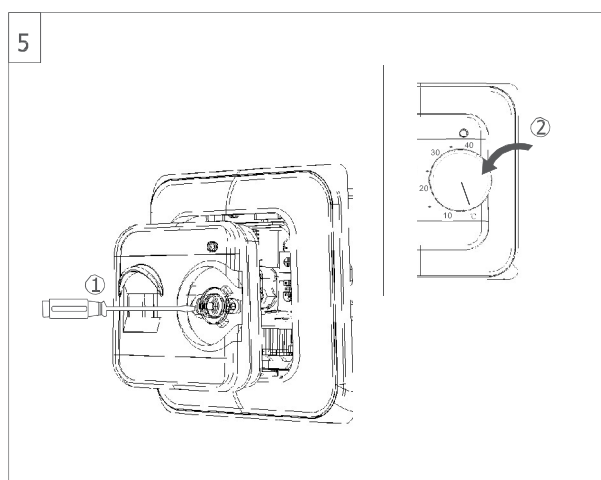
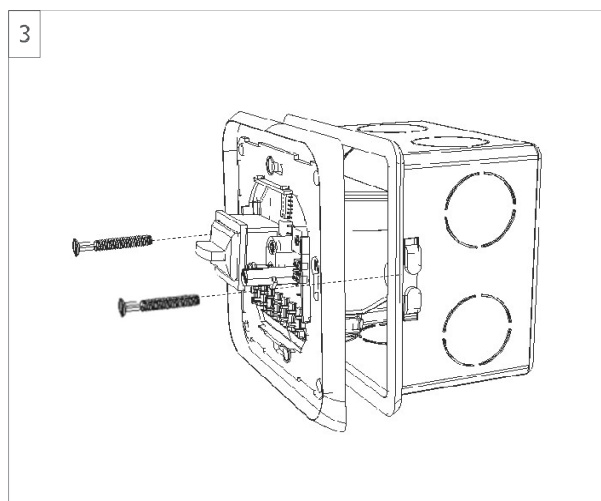
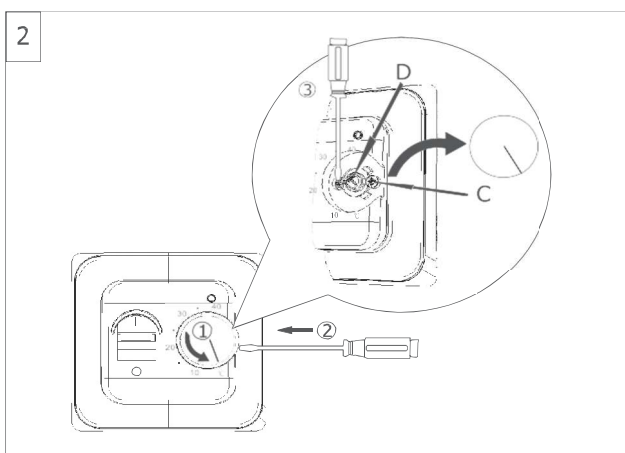
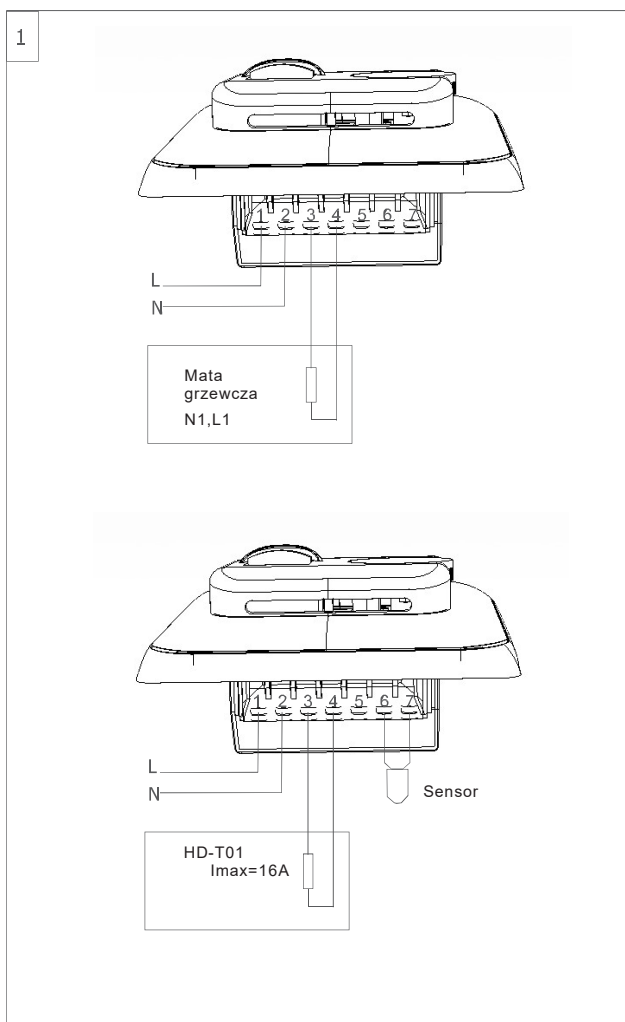
Ustawienia temperatury:

Termostat posiada zakres regulacji temperatury podłogi  $+ 5 / + 40$ . Aby ułatwić regulację temperatury termostat wyposażano w diodę LED, która będzie świecić na czerwono, gdy ogrzewanie jest włączone. Po włączeniu termostatu oraz ustawieniu pożądanej temperatury podłogi na pokrętle dioda LED będzie się świecić aż do momentu osiągnięcia ustawionej temperatury podłogi.

Ustawienie max./min. temperatury

Mechanizm blokujący jest umieszczony za pokręteł sterującym, aby ograniczyć możliwość regulacji. Małą śrubę C (rysunek 2) można zablokować zakres temperatury, np. Pomiędzy  $20^{\circ}\text{C}$  i  $25^{\circ}\text{C}$

Termostat powinien być zainstalowany przez doświadczonego elektryka z aktualnymi uprawnieniami SEP. Proszę upewnić się aby do termostatu nie dostała się woda, błoto lub inne zanieczyszczenia, może to spowodować uszkodzenia.



#### Części

